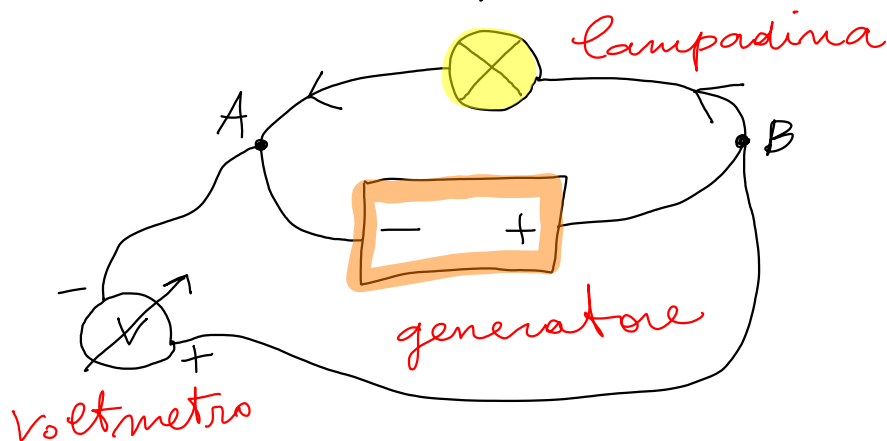


Misure di tensione e di corrente

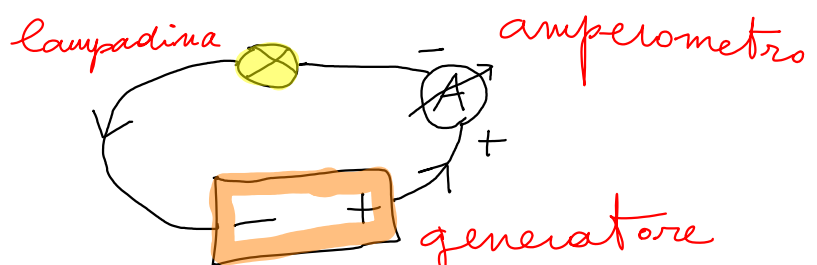
1

Per misurare la **tensione ai capi** di un elemento del circuito si collega un **voltmetro in parallelo** tra due punti alle estremità di quell'elemento



Il voltmetro misura la tensione elettrica tra i punti A e B, che è allo stesso tempo la tensione del generatore e la tensione ai capi della lampadina.

Per misurare la **corrente elettrica che fluisce nel circuito** invece è necessario inserire un **amperometro in serie** nel tratto di circuito in cui si vuole misurare la corrente elettrica.

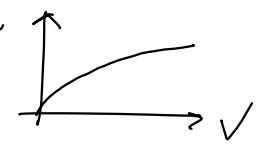


Variando la **tensione elettrica** ai capi della lampadina, per mezzo di un **alimentatore**, cambia anche l'**intensità di corrente elettrica** che attraversa la lampadina (e quindi la sua luminosità).

Si riportano i dati di tensione e corrente misurati in una tabella

$V(V)$	$i(A)$
---	---
---	---
---	---

In seguito si costruisce un grafico: la caratteristica tensione corrente della lampadina.



Si può ripetere la misura utilizzando una seconda lampadina, di tipo diverso, e riportando i dati sullo stesso grafico precedente, per confrontare le caratteristiche delle due lampadine.

