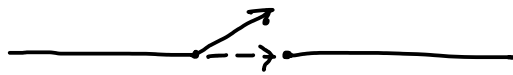


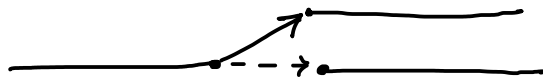
# Interruttori, deviatori e invertitori

1

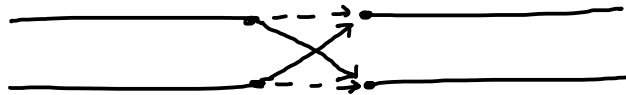
Negli impianti elettrici delle case, per avere più punti di accensione e spegnimento di una lampadina, si utilizzano, oltre ai comuni *interruttori*,



anche i *deviatori*



e gli *invertitori*

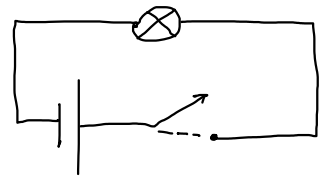


L'*interruttore* apre e chiude un filo singolo.

Il *deviatore* sposta il collegamento fra due fili diversi.

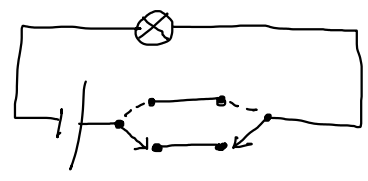
L'*invertitore* scambia i collegamenti elettrici tra due coppie di fili.

Usando un interruttore si può accendere e spegnere una lampadina da un punto solo



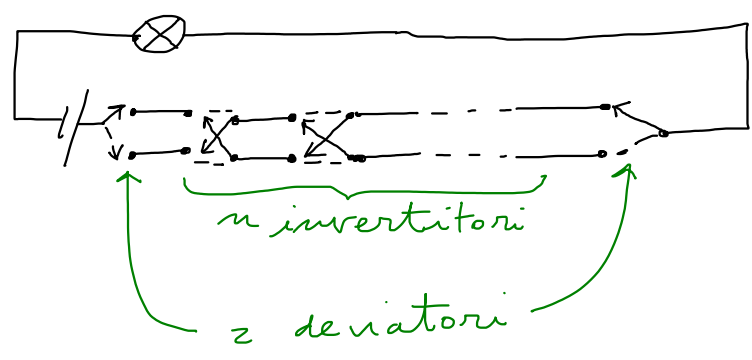
1 interruttore

Usando due deviatori si può comandare una lampadina da due punti diversi



2 deviatori

Usando 2 deviatori ed n invertitori si ottengono n+2 punti di comando del circuito



2 deviatori ed n invertitori